

Схема расположения земельного участка или земельных участков на кадастровом плане территории

Утверждена
Постановлением
(наименование документа об утверждении, включая
Администрации
наименования органов государственной власти или
Орехово-Зуевского городского округа
органов местного самоуправления, принявших
Московской области
решение об утверждении схемы или подписавших
соглашение о перераспределении земельных
участков)
от _____ N _____

Условный номер земельного участка: 50:47:0000000:3У1

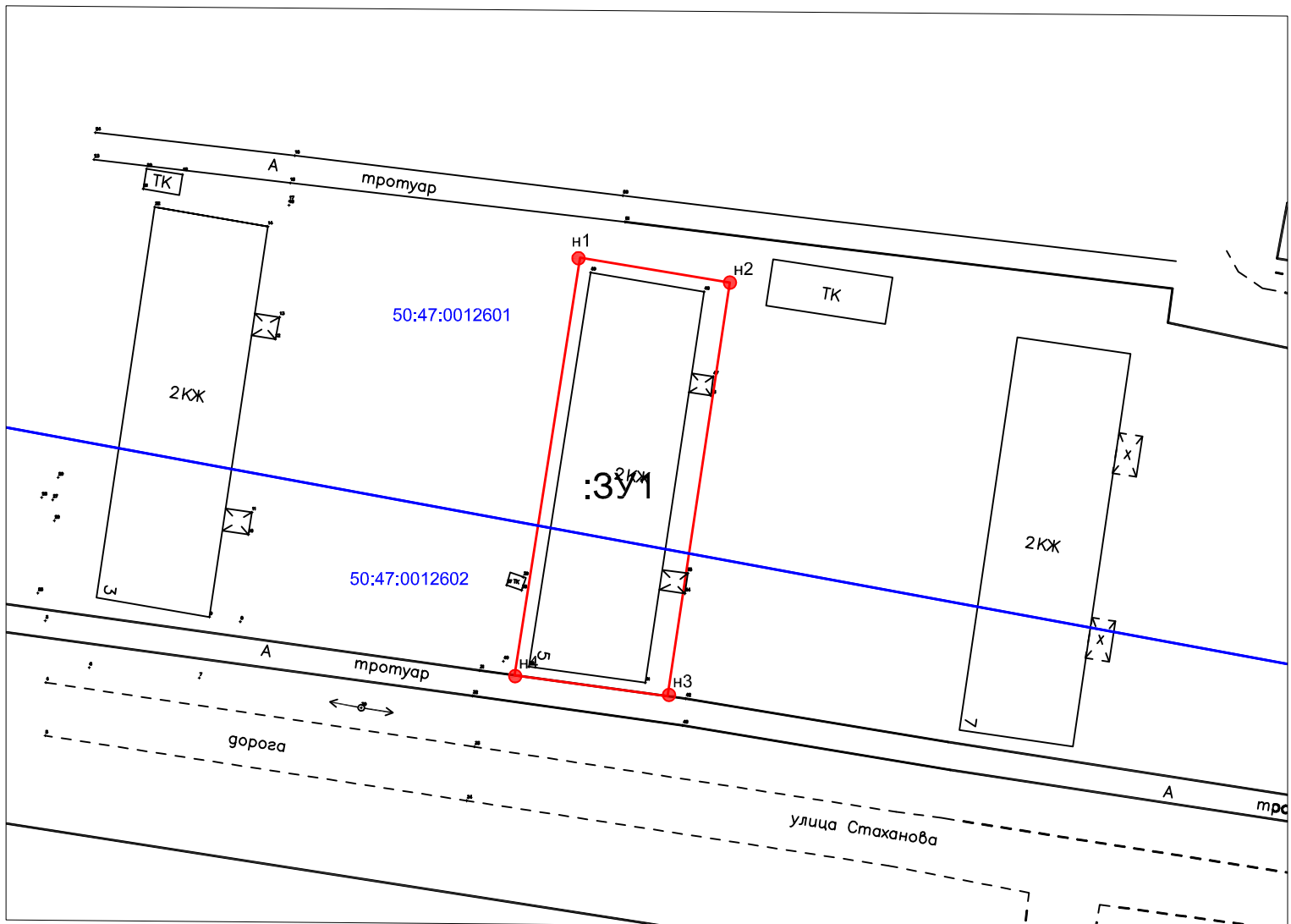
Адрес (местоположение): Российская Федерация, Московская область, Орехово-Зуевский городской округ, г. Орехово-Зуево, ул. Стаханова, дом 5

Категория земельного участка: Земли населённых пунктов

Вид разрешенного использования: Малоэтажная многоквартирная жилая застройка (2.1.1)

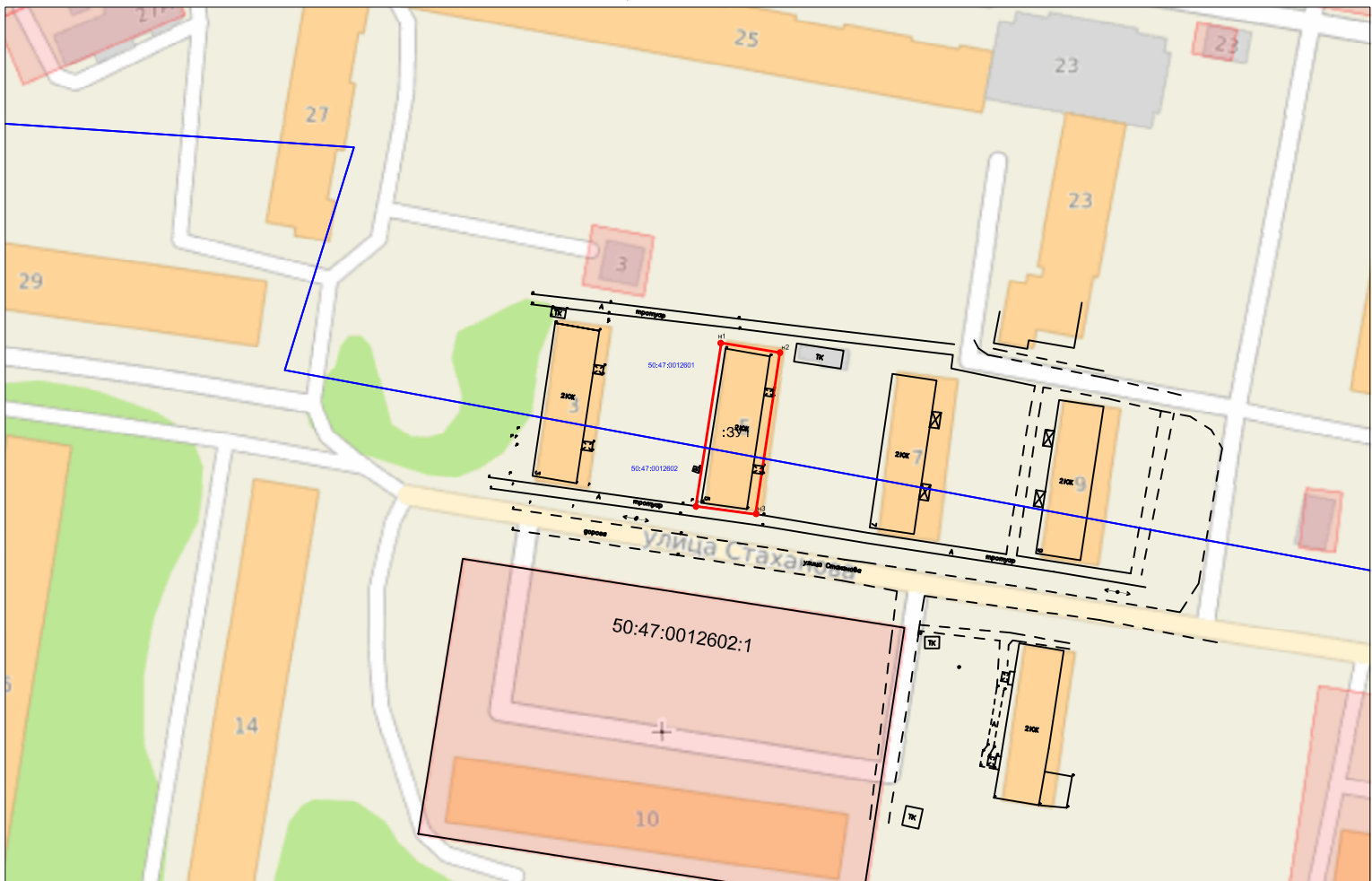
Площадь земельного участка: 393 кв.м.

Наименование точки	X (м)	Y (м)
1	2	3
н1	472605.78	2277710.15
н2	472603.83	2277721.86
н3	472571.53	2277717
н4	472573.17	2277705.04
н1	472605.78	2277710.15



Масштаб 1:500

Ситуационный план



Масштаб 1:3000

Условные обозначения:

- - обозначение границы образуемого земельного участка
- - обозначение границы земельного участка, сведения о котором содержатся в ЕГРН
- - обозначение границы кадастрового квартала
- - обозначение образуемого земельного участка
- :ЗУ1 - обозначение образуемого земельного участка
- 50:47:0012601 - обозначение кадастрового квартала
- н1-н4 - обозначение характерной точки границы образуемого земельного участка
- 4-3 - обозначение характерной точки границы существующего земельного участка

					Российская Федерация, Московская область, Орехово-Зуевский городской округ, г. Орехово-Зуево, ул. Стаханова, дом 5		
Дата				2023			
Директор	Мельников Д.В.					ЛИСТ	ЛИСТОВ
						1	1
Выполнил	Корытников Д.А.				Схема расположения земельного участка Малозэтажная многоквартирная жилая застройка (2.1.1)		МБУ "Служба земельно-имущественного комплекса" Орехово-Зуевского городского округа

Схема расположения земельного участка или земельных участков на кадастровом плане территории

Утверждена
Постановлением
(наименование документа об утверждении, включая
Администрации
наименования органов государственной власти или
Орехово-Зуевского городского округа
органов местного самоуправления, принявших
Московской области
решение об утверждении схемы или подписавших
соглашение о перераспределении земельных
участков)
от _____ N _____

Условный номер земельного участка: 50:47:0000000:3У1

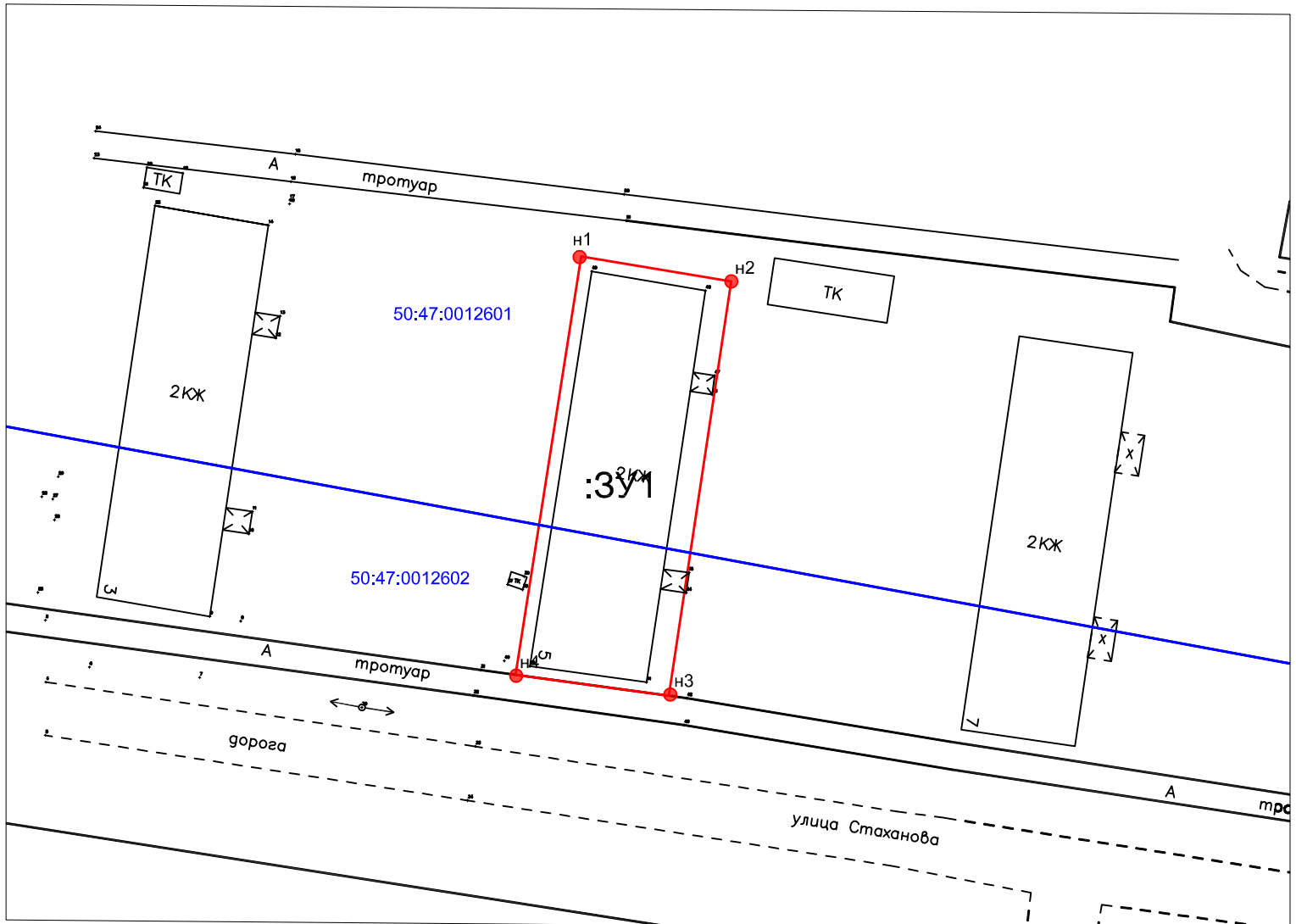
Адрес (местоположение): Российская Федерация, Московская область, Орехово-Зуевский городской округ, г. Орехово-Зуево, ул. Стаханова, дом 5

Категория земельного участка: Земли населённых пунктов

Вид разрешенного использования: Малоэтажная многоквартирная жилая застройка (2.1.1)

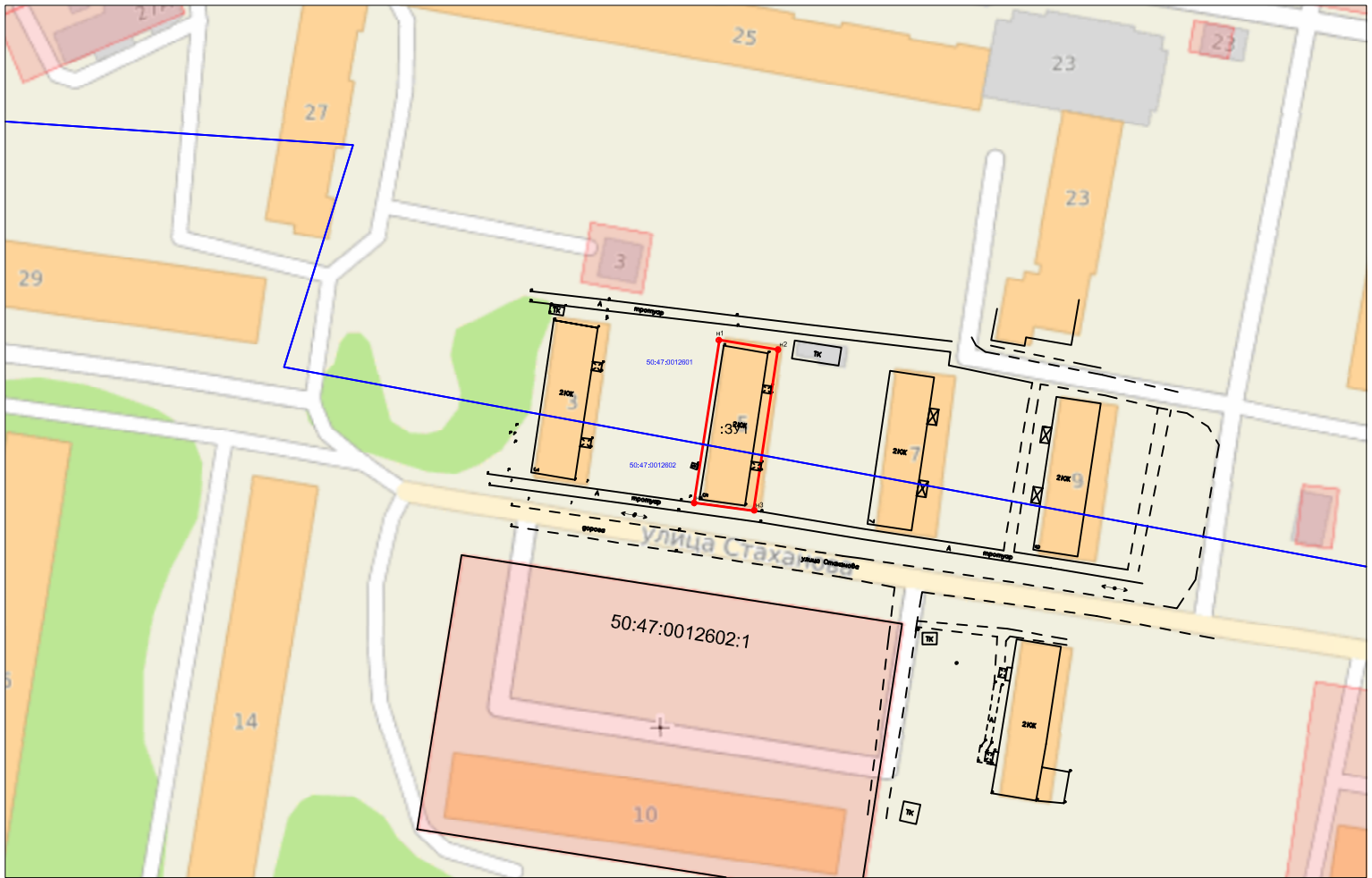
Площадь земельного участка: 393 кв.м.

Наименование точки	X (м)	Y (м)
1	2	3
н1	472605.78	2277710.15
н2	472603.83	2277721.86
н3	472571.53	2277717
н4	472573.17	2277705.04
н1	472605.78	2277710.15



Масштаб 1:500

Ситуационный план



Масштаб 1:3000

Условные обозначения:

- - обозначение границы образуемого земельного участка
- - обозначение границы земельного участка, сведения о котором содержатся в ЕГРН
- - обозначение границы кадастрового квартала
- ЗУ1 - обозначение образуемого земельного участка
- 50:47:0012601 - обозначение кадастрового квартала
- н1-н4 - обозначение характерной точки границы образуемого земельного участка
- 4-3 - обозначение характерной точки границы существующего земельного участка

СОГЛАСОВАНО:

Заместитель главы администрации

Т. И. Павлова

Начальник Управления градостроительной деятельности

Л. А. Костина

И.О.Председателя Комитета по управлению имуществом

Е. В. Глебова

					Российская Федерация, Московская область, Орехово-Зуевский городской округ, г. Орехово-Зуево, ул.Стаханова, дом 5		
Дата				2023			
Директор	Мельников Д.В.					ЛИСТ	ЛИСТОВ
						1	1
Выполнил	Корытников Д.А.				Схема расположения земельного участка Малозэтажная многоквартирная жилая застройка (2.1.1)		МБУ "Служба земельно-имущественного комплекса" Орехово-Зуевского городского округа